

「機械の状態監視及び診断－技術者の資格及び評価に関する要求事項－第7部：サーモグラフィ」ISO 18436-7:2014
*Condition monitoring and diagnostics of machines－Requirements for qualification and assessment of
 personnel－Part7:Thermography ISO 18436-7:2014*

2017年冬期試験 試験日 2017年2月18日(土)
ISO 18436-7 機械状態監視診断技術者
(サーモグラフィ) 試験 資格試験案内

◆ 受験申請受付期間 ◆

2017年1月16日(月)～1月27日(金) 19:00 必着

※ 受付締め切り日時（1月27日 19:00）以後の受験申請は一切受付ができません。受付期間必着にて、本紙下段の住所へ簡易書留で申請してください。（消印有効ではありませんので、十分に注意をしてください。）

※ 一度申し込まれた受験申請については、取り消しは一切認められませんのでご注意ください。（本紙■2.項 参照）

※ 天災及び公共機関の影響により、試験を中止する場合があります。

※ 天災及び公共機関の影響又は火災、停電、システム上の障害、その他不可抗力による事故等の発生により、試験が中止された場合や答案が喪失、焼失、紛失し採点できなくなった場合は、当該受験者に受験料を次期の試験に振替える等の措置をいたします。ただし、これらに伴う受験者の不便、費用、その他の個人的損害については免責事項といたします。

目 次

1. 受験手続きの流れ	2 P
2. 受験料	2 P
3. 筆記試験 日程と試験概要	3 P
4. 受験申請提出書類について	4 P
5. 写真について	4 P
6. 携帯品	4 P
7. 筆記試験合格後の手続きについて	4 P
A 新規受験申請手続きから筆記試験合否結果が届くまで	5 P
B-1 再試験(1回目)受験申請手続きから合否結果が届くまで	6 P
B-2 再試験(2回目)受験申請手続きから合否結果が届くまで	7 P
8. その他の注意事項	8 P
9. 料金表	8 P

受験申請書の送付先・問い合わせ先

一般社団法人 日本非破壊検査協会 (JSNDI)
 CM 技術者認証事業本部
 〒136-0071 東京都江東区亀戸 2-25-14 立花アネックスビル 10階
 電話 : 03-5609-4014
 受付時間: 月曜日～金曜日(祝日を除く) 9:00～17:30 (12:00～13:00を除く)

■ 1. 受験手続きの流れ

★印の付いている項目は、発送予定日後5日経過しても書類が届かない場合、発送予定日後10日以内に認証事業本部へ連絡をしてください。

以降の連絡については異議に応じられませんので十分ご注意ください。

① 訓練機関への受講申込み	※指定された訓練機関に訓練の申込みをしてください。 訓練機関は JSNDI ホームページの ISO 18436-7 機械状態監視診断技術者 (サーモグラフィ) 試験のページに掲載しております。 http://www.jsndi.jp/qualification/index12.html
② 新規受験申請書の入手 ※ホームページから無料でダウンロード ができます	※新規受験申請書は JSNDI ホームページの ISO 18436-7 機械状態監視診断技術者 (サーモグラフィ) 試験のページに掲載しております。 http://www.jsndi.jp/qualification/index12.html *掲載期間は2017年1月27日(金)までです。*
③ 受験申請受付期間 ※簡易書留郵便で申請すること	2017年1月16日(月)～1月27日(金)19:00 必着 ※その他の申請書類と同一便で送付されると受付できない場合がありますのでくれぐれも ご注意ください。
④ 受験票、受験料払込用紙等の送付 ◆筆記試験会場案内図を同封	★ 2017年2月3日(金) 発送予定 ※受験票が届いたら、申請内容に間違いがないか確認してください。 受験料の払込期限は試験の前日までにお問い合わせください。
⑤ 筆記試験	2017年2月18日(土) ※筆記試験当日に訓練機関発行の修了証を提出していただきます。
⑥ 筆記試験結果通知	★ 2017年3月3日(金) 発送予定
⑦ 資格証明書の取得	筆記試験合格者は、合格通知と共に送られる「新規認証申請書」を使用して認証申請を行ってください。(本紙■7項参照)

◆ 新規受験者……………①→②→③→④→⑤→⑥→⑦

◆ 再試験受験者……………③→④→⑤→⑥→⑦ ※筆記試験結果通知と共に、再試験用受験申請書をお送りします。

③の受験申請受付期間を厳守してください。(締切以降の受験申請は一切受付出来ません。)

受験申請書に記載されている「業種」欄に変更がある場合は5/9頁の「補足」を参照ください。

■ 2. 受験料

受験料は1申請あたり10,800円(消費税8%込み)です。

・一度申し込まれた受験申請については、自己都合により受験できない場合も入金していただく必要があります。受験料返金および試験日の延期・変更は認められませんのでご注意ください。

■ 3. 筆記試験 日程と試験概要

□ 3-1. 筆記試験実施地区

受験地	東京
試験センター	(一社) 日本非破壊検査協会 亀戸センター (試験会場コード 13-2)

□ 3-2. 日程と概要

筆記試験	
日程	2月18日(土)
時間	IRカテゴリ I 10:00~12:00
<ul style="list-style-type: none">・試験日時の変更は認めておりません。・試験会場詳細は本紙■1項④で発送される受験票に同封される案内図で確認してください。事前の案内は行っておりませんのでご了承ください。	

※用語の略称について

用語	略称名
機械状態監視診断技術者 (サーモグラフィ) 試験	IR
新規試験	新規
再試験	

←新規試験と再試験は同じ試験問題を使用。

□ 3-3. 筆記試験概要

筆記試験は、「Part A 試験」と「Part B 試験」があり、それぞれ75%以上の点数を得た者が合格となります。Part A 試験はサーモグラフィ一般に関する筆記試験、Part B 試験は実務的内容に関する筆記試験で、いずれも訓練シラバスに沿ったものとなります。

一般社団法人 日本非破壊検査協会 (JSNDI) の CM 技術者認証事業本部では、機械状態監視診断技術者の認証の一つとして、新たにサーモグラフィ試験 (略称: IR) の技術者認証を 2016 年秋期試験からカテゴリ I より開始しました。なお、カテゴリ II の開始は 2017 年夏期を予定し、カテゴリ III はカテゴリ I 及びカテゴリ II 技術者の認証が軌道に乗った後に実施する予定です。

今後の情報は随時当協会 HP にて掲載していきますのでご確認下さい。

◆ 一般社団法人 日本非破壊検査協会 HP ◆

ISO 18436-7 機械状態監視診断技術者 (サーモグラフィ) のページ

<http://www.jsndi.jp/qualification/index12.html>

■ 4. 受験申請提出書類について

新規試験：新規受験申請書を簡易書留にて送付してください。

■ 5. 写真について（必ず6か月以内に撮影したもの）

受験者本人と著しく異なる顔写真の場合、試験当日に受験をお断りする場合があります。提出書類とは別に、あらかじめ以下の写真をご用意の上、後日事務局より送付する受験票に貼付してください。脱帽、正面、上半身（バックは無背景）25 mm(横)×30 mm(縦)、6か月以内に撮影したもの。裏面に氏名を記入のこと。試験時に眼鏡を使用される方は、眼鏡着用の写真をご用意ください。

注：デジタルカメラで撮影したもので、画像の著しく悪いもの又は、写真の台紙が薄いもの等は認められないことがありますので、ご注意ください。

■ 6. 携帯品

受験票と筆記用具及び関数電卓を携帯してください。ただし、プログラム電卓及び電子手帳、携帯端末等の持ち込みは禁止とします。また、試験中の**受験者同士**の電卓の貸し借りは認められません。

また、貸し出しも行いませんのでくれぐれもご注意ください。

■ 7. 筆記試験合格後の手続きについて

筆記試験合格者は、合格通知と共に送られる「新規認証申請書」を使用し、認証申請を行ってください。新規認証申請書は筆記試験合格後から認証申請までの2年間有効です。合格者の方は申請忘れのないようご注意ください。

認証申請には要求する経験月数、色覚の要求事項を満足する必要があります。

□ 7-1. 経験月数証明

CM技術者（IR）の経験に対する最小限の要求事項は、表Aの通りです。

表A 経験月数に対する最小限の要求事項

カテゴリⅠ	カテゴリⅡ	カテゴリⅢ
12か月	12か月	24か月
注：月ごとに最小16時間のサーモグラフィによる状態監視の経験		

□ 7-2. 色覚証明

色覚証明は、いずれも過去1年以内のものを有効とします。色覚証明は、石原色覚検査表（国際版24表）を用いて4枚以上の識別ができることの証明を提出する必要があります。なお、4枚以上の識別ができない場合には、雇用主が業務に応じた検査を実施し、カラーパレットを用いたサーモグラフィのデータ分析に影響を与えないことを雇用主が証明する必要があります。

□ 7-3. 資格登録

認証申請に対する審査において適格と判定されれば、「資格証明書」が発行されます。必要事項を記入し、認証申請料を入金すると、資格が登録されて、資格証明書が発行されます。

認証申請料は1カテゴリあたり**10,800円（消費税8%込み）**です。

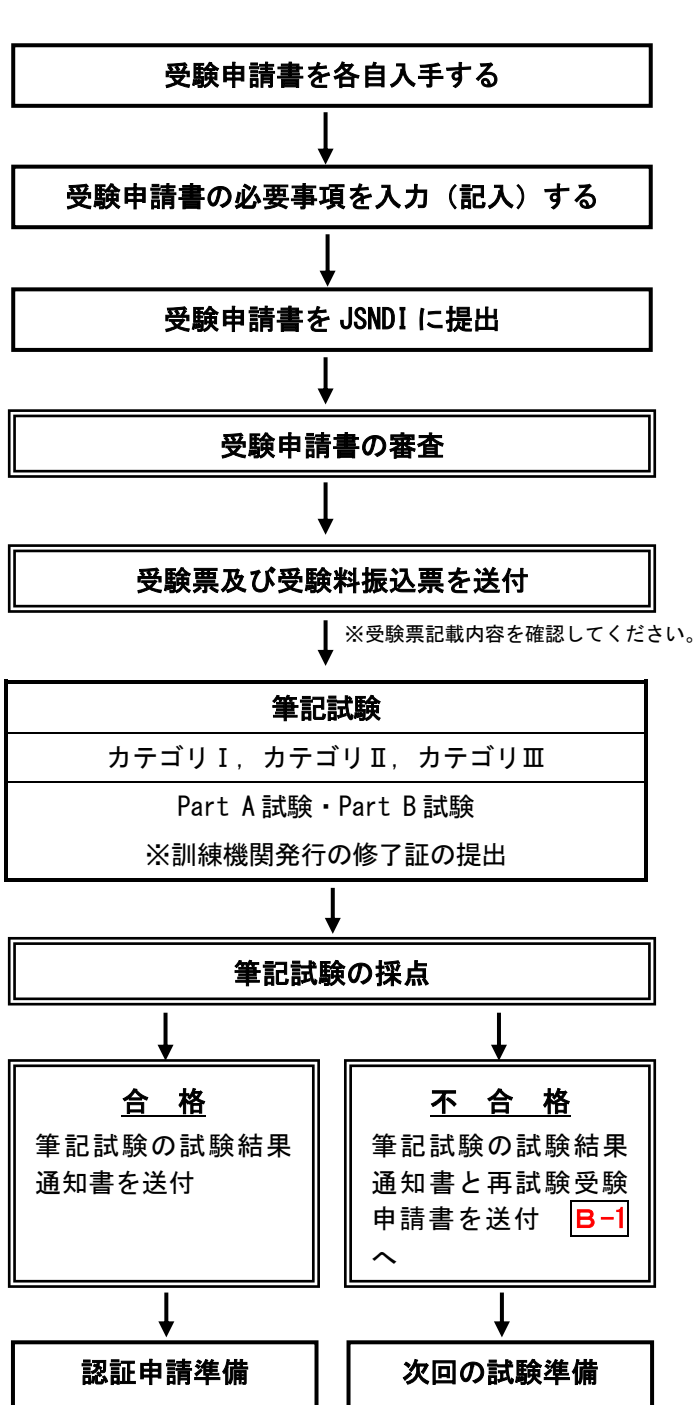
補足 再試験受験申請書に記載された業種コードに変更ある方は参照してください。

◆業種コード

業種	コード	業種	コード	業種	コード
検査	01	プラント・エンジニア	08	中立機関	15
鉄鋼	02	鉄道	09	航空/航空宇宙	16
造船	03	装置メーカー	10	自動車	17
鉄鋼アプリケーション	04	金属	11	上下水道	18
電力	05	建築	12	道路	19
ガス	06	学校	13	その他	20
石油化学	07	官庁	14		

該当するコードがない、又は不明の場合はその他（20）を入れてください。

A 新規受験申請手続きから筆記試験合否結果が届くまで



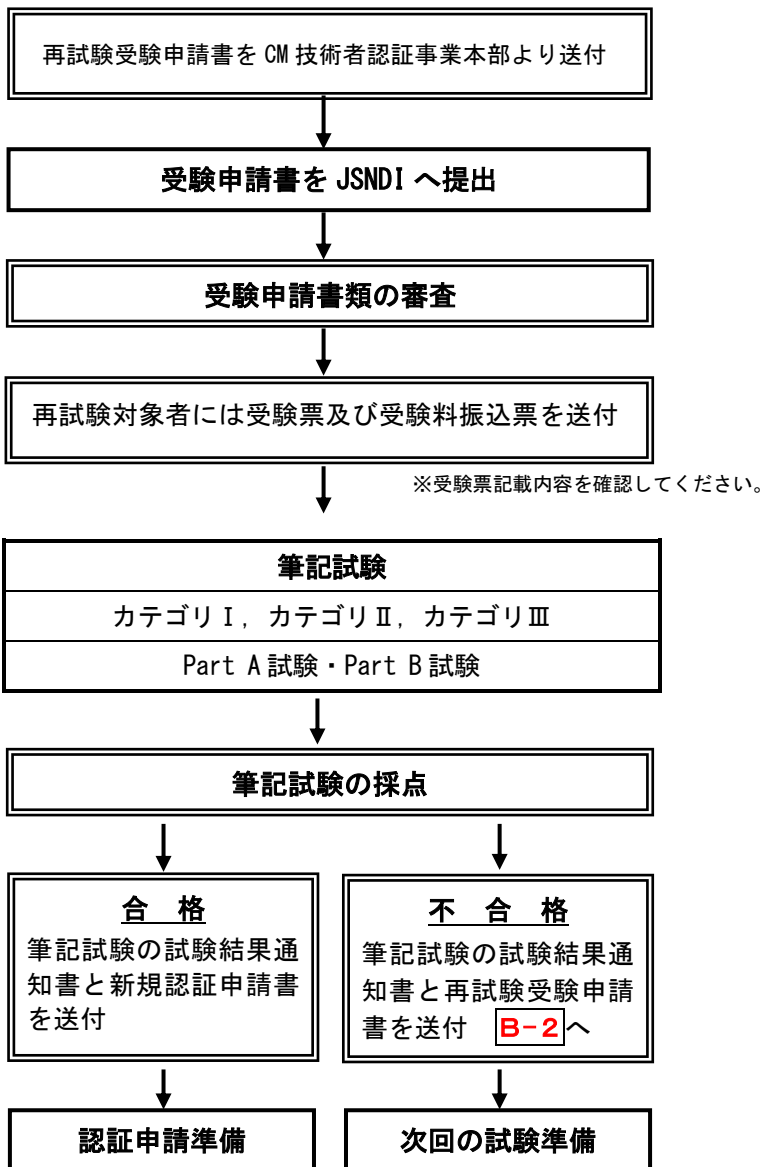
□ … 受験申請者
□ … JSNDI 認証事業本部

新規受験申請手続きから合否結果が届くまでの流れをここに示しますのでご参照ください。

本書及び『機械の状態監視及び診断 ISO 18436-7 サーモグラフィ 認証制度のご案内』で記載された説明事項に従って必要書類を作成し、CM技術者認証事業本部宛てにご送付ください。

（受験申請書送付先については表紙参照）

B-1 再試験（1回目）受験申請手続きから合否結果が届くまで



□ …受験申請者

□ …JSNDI 認証事業本部

※再試験とは※

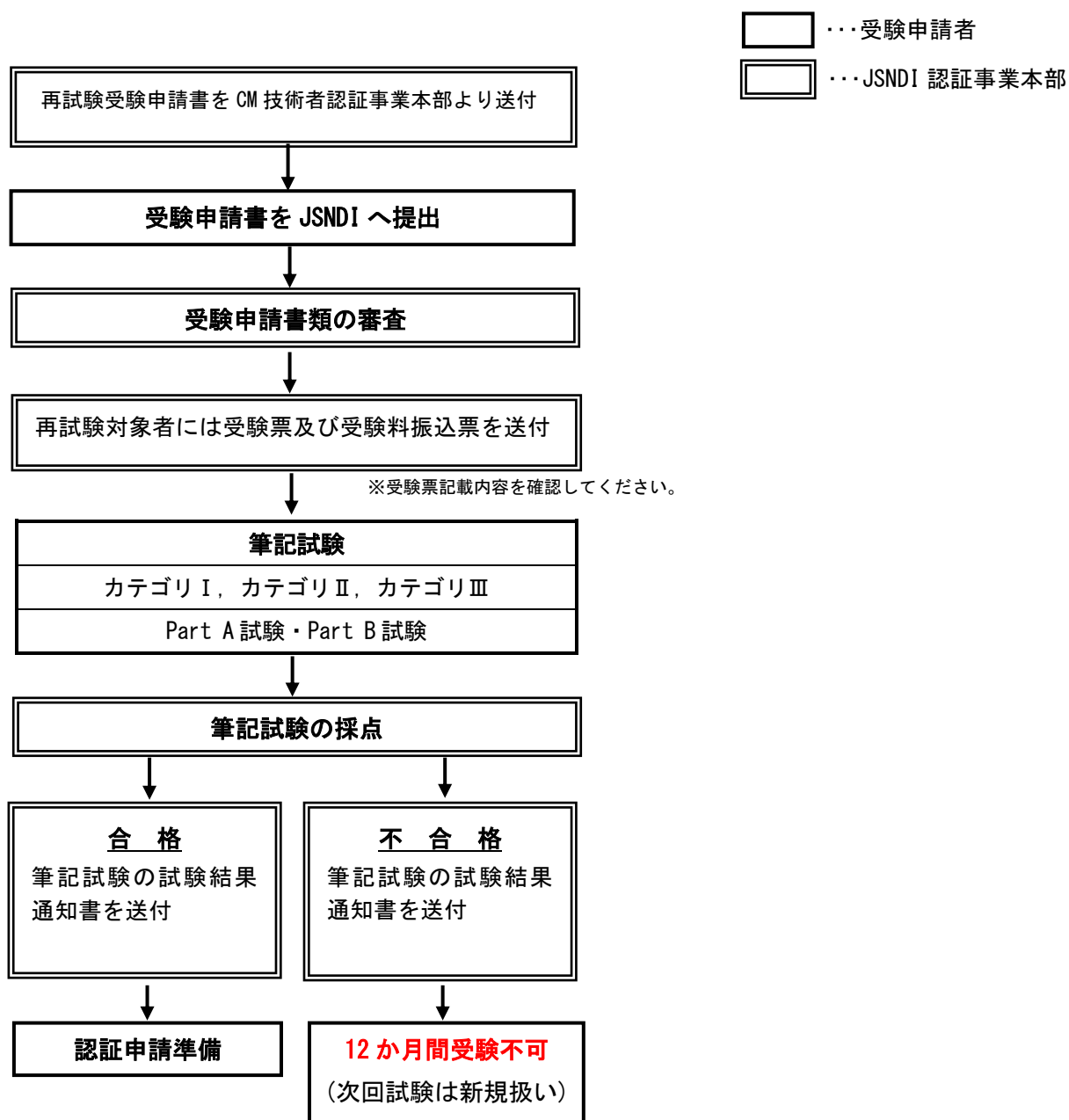
新規試験の筆記試験に不合格となった者は、次回及び次々回に行われる試験に「再試験」として 2 回に限り受験することができます。再試験の受験者は、新規試験の際に提出した訓練修了証の提出は不要です。ただし、2 回目の再試験に不合格となった場合は、12 か月間受験することはできません。なお、新たに受験する場合は新規試験として受験申請をする必要があります。

ここでは再試験の受験申請手続きから試験合否結果が届くまでの流れを示しますのでご参照ください。

本書及び『機械の状態監視及び診断 ISO 18436-7 サーモグラフィ 認証制度のご案内』で記載された説明事項に従って必要書類を作成し、CM 技術者認証事業本部宛てにご送付ください。

（受験申請書送付先については表紙参照）

B-2 再試験（2回目）受験申請手続きから合否結果が届くまで



■ 8. その他注意事項

- ・提出された受験申請書類の内容につきましては、問い合わせを受け付けません。
- ・受験申請の際に、申請書類と共に申請内容を記載したもの（送り状等）を提出していただいている場合でも、“申請総件数”のみを受領時に確認します。
- ・受付処理は受験者及び雇用主が記載内容の証明（押印）をされた受験申請書を基に進めます。変更等はできませんので、受験申請書提出前に申請内容の再確認をしてください。
- ・受験資格を満足しない場合受験できません。申請書類等の返却も行いません。
- ・記載事項に不備がある場合は受理できません。そのまま返送させていただくことがありますので十分ご注意ください。
- ・受験票が届いたら、申請内容を必ずご確認ください。
カテゴリが申請したものと違っている場合は、試験前日までにお申し出ください。試験当日の変更、試験終了後のお申し出は受け付けられません。予めご了承ください。
- ・受験申請受付後の申請内容の変更、申請取り消しはできませんのでご注意ください。
- ・天災及び公共機関の影響により、試験を中止する場合があります。
- ・試験結果に関する問い合わせには応じられません。
- ・各種証明書類等の再交付は、有料となりますので、紛失しないようご注意ください。
- ・不正行為（カンニングおよび試験監督の指示に従わない行為等）を行った場合は処分を科します。

■ 9. 料金表（消費税 8 %込み）

新規試験(1 カテゴリ当たり)

	料金	備考
受験申請書料	無料	●協会 HP よりダウンロードができます。詳細は協会 HP の ISO 18436-7 機械状態監視診断技術者（サーモグラフィ）試験のページにてご案内しています。 http://www.jsndi.jp/qualification/index12.html
受験料	10,800 円	受験申請受付後に、払込用紙を送付いたします。
合計金額	10,800 円	

再試験(1 カテゴリ当たり)

	料金	備考
受験申請書料	無料	試験結果通知と一緒に、直近次回のみ有効な受験申請書を、新規受験申請時に登録いただきました送付先へ郵送いたします。
受験料	10,800 円	受験申請受付後に、払込用紙を送付いたします。
合計金額	10,800 円	

認証申請料（1 カテゴリ当たり）：10,800 円（消費税 8 %込み）

試験合格後、協会へ登録いただいております送付先に手続き書類を郵送いたします。手続きいただき、書類要求事項が満たされている場合、有効期間が 5 年の資格証明書をお送りいたします。

下記の〔受験申請書送付ラベル〕を利用される場合は、点線部で切り取り、**全面が密着する様に封筒の中央へ糊付けをして剥がれないように**使用してください。

- ※ 1 通の簡易書留で複数の受験申請書類を同封する場合は、申請件数を封筒の表に明記してください。明記の無い場合は 1 件として処理される場合がありますのでご注意ください。
- ※ 受験申請は受験以外の申請書類と同一封筒で送付されると受付できない場合がありますのでご注意ください。

受験申請書類	封筒サイズ
申請数 1 件 の方	長 3 封筒以上 120mm×235mm 以上
複数件申請の方 （会社単位で複数の申請者の書類を纏めて申請する場合） ※封入の際、各受験者のカテゴリ毎に透明ファイル（クリアフォルダ）又はクリップ留めし、書類が混在しないようにする。	角 2 封筒以上 240mm×332mm 以上

角 2 サイズ、長 3 サイズ封筒兼用



受付締切は消印有効ではありません。
受付期間を再度確認し、**受付締切日時までに必着で送付**してください。

〒136-0071

東京都江東区亀戸 2-25-14

（一社）日本非破壊検査協会
CM 技術者認証事業本部
受験申請係 行

簡易書留

CM

申請件数 件