

平成 28 年 9 月 12 日

各位

主催： 神奈川県非破壊試験技術交流会
共催： 神奈川県産業技術センター
一般社団法人日本非破壊検査協会
赤外線サーモグラフィ部門

第 21 回神奈川県非破壊試験技術交流会・技術発表会

赤外線サーモグラフィ部門ミニシンポジウム

神奈川県非破壊試験技術交流会，神奈川県産業技術センター，日本非破壊検査協会赤外線サーモグラフィ部門が共同し，下記要領にて，合同ミニシンポジウムを開催致します。今回は，防衛大学校名誉教授 井星正氣先生のヘリコプタの安全に関する特別講演と，防衛大学校の施設見学会を併催します。ご出席の方は，準備の都合上，**平成 28 年 10 月 7 日（金）**までに，メールにて中村@JSNDI 事務局（nakamura@jsndi.or.jp）までご連絡くださいますようお願い申し上げます。

当ミニシンポジウムでは，非破壊検査に関する研究や業務に従事されている方，今後の着手を検討されている方，非破壊検査にご関心をお持ちの方などを中心に，産・官・学から広く参加者を募り，情報交換と連携を進めたいと考えておりますため，公開で開催致します。多くの皆様のご出席をお待ちしております。また，ご関連の方々にもご案内頂ければ幸いに存じます。

以上，よろしくお願い申し上げます。

記

日時： 平成 28 年 11 月 2 日（水） 10:00～17:00

会場： 防衛大学校 AV ホール

〒239-8686 神奈川県横須賀市走水 1-10-20

アクセスマップ <<http://www.mod.go.jp/nda/access/index.html>>

正門にて，入門手続きが必要です。身分証を携行下さい。

防大連絡先：機械工学科小笠原研究室 046-841-3810 内線 3433

参加費： 主催・共催団体会員 無料（資料付）

会員外 参加無料（資料が必要な方は，資料代 1000 円をお支払ください）

参加申込締切：10 月 7 日（金）

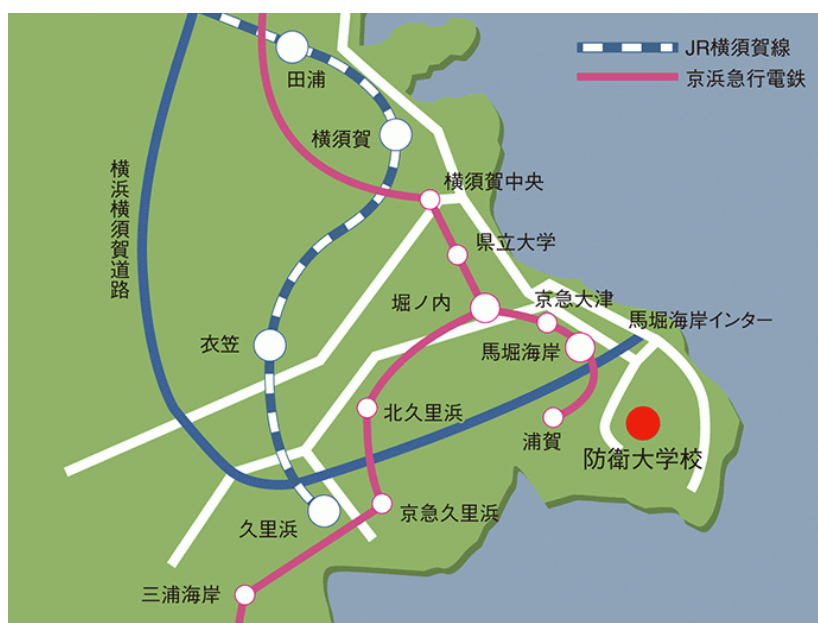
申込先： JSNDI 事務局 中村<nakamura@jsndi.or.jp>

懇親会参加費：3000 円（当日，講演会場受付にていただきます）

プログラム：

0. 0930～ 受付
1. 1000～1010 開会挨拶 会長 小島 隆
2. 1010～1505 技術発表会（担当幹事：山崎 文敬，小林 吉雄，小笠原 永久）
 - (1) 1010～1035
「数値シミュレーションを活用した超音波探傷試験の割れ検出性に関する一考察」
○荒川 敬弘（㈱IHI 検査計測）
 - (2) 1035～1100
「CFRP 検査用超音波カメラ Sonacam」
○金井 大樹（ポニー工業㈱）
 - (3) 1100～1125
「空中超音波共振法による非接触厚さ計測」
○田中 雄介，大橋 保宏，小倉 幸夫（ジャパンプローブ㈱）
 - (4) 1125～1150
「二重構造物の非破壊検査」
○小貫 輝義，小濱 博明，竹内 弘（偕成エンジニア㈱）
- <昼食 1150～1300>
- (5) 1300～1325
「明日を担う次世代のための非破壊検査セミナー委員会」
○笠岡 和昭（㈱シーエックスアール）
- (6) 1325～1350
「X線残留応力測定： $\cos\alpha$ 法の導入とその活用事例」
○内山 宗久（パルステック工業㈱）
- (7) 1350～1415
「高感度赤外線カメラ、高速赤外線カメラの観察事例紹介」
○矢尾板 達也（㈱ケン・オートメーション）
- (8) 1415～1440
「アクティブサーモグラフィによる非破壊検査」
○福井 涼，羽深 嘉郎，西谷 豊（㈱KJTD）
- (9) 1440～1505
「温度データのフーリエ変換による位相画像を利用したサーモグラフィ検査の高精度化」
○石川 真志（徳島大学），小山 昌志（明星大学）
久保寺 光（東京理科大学），向後 保雄（東京理科大学）
- 1505～1515 休憩
3. 1515～1600 研究施設・防大展示室見学
4. 1600～1700 特別講演
講師紹介 会長 小島 隆
「ヘリコプタの飛行安全」
井星 正氣 先生（防衛大名誉教授）
5. 1700～1710 閉会挨拶 副会長 笠井 尚哉
6. 1730～1930 防大内にて懇親会（会費 3,000 円）を予定しております。
出欠申込時に、懇親会への出欠もあわせてご連絡ください。

防衛大学校までのアクセス



交通機関のご案内

- ・ 京浜急行電鉄「馬堀海岸駅」下車（「堀ノ内駅」にて浦賀行きに乗換え）
→ 京浜急行バス「防衛大学校行き」約 6 分、またはタクシーで約 5 分
- ・ JR 横須賀線「横須賀駅」下車（「東京駅」より約 75 分）
→ 京浜急行バス「防衛大学校行き」約 30 分 正門到着

正門守衛所にて、シンポジウム出席のために来た旨を告げたのち、身分証明書を提示いただき、名簿中のご自身のお名前チェックをお願いします。

馬堀海岸からの京急バスは、08:56、09:32、09:56 があります。

（タクシーでもワンメータ + α なので、3人同乗いただければバス代とほぼ同じです。）

防大校内案内図

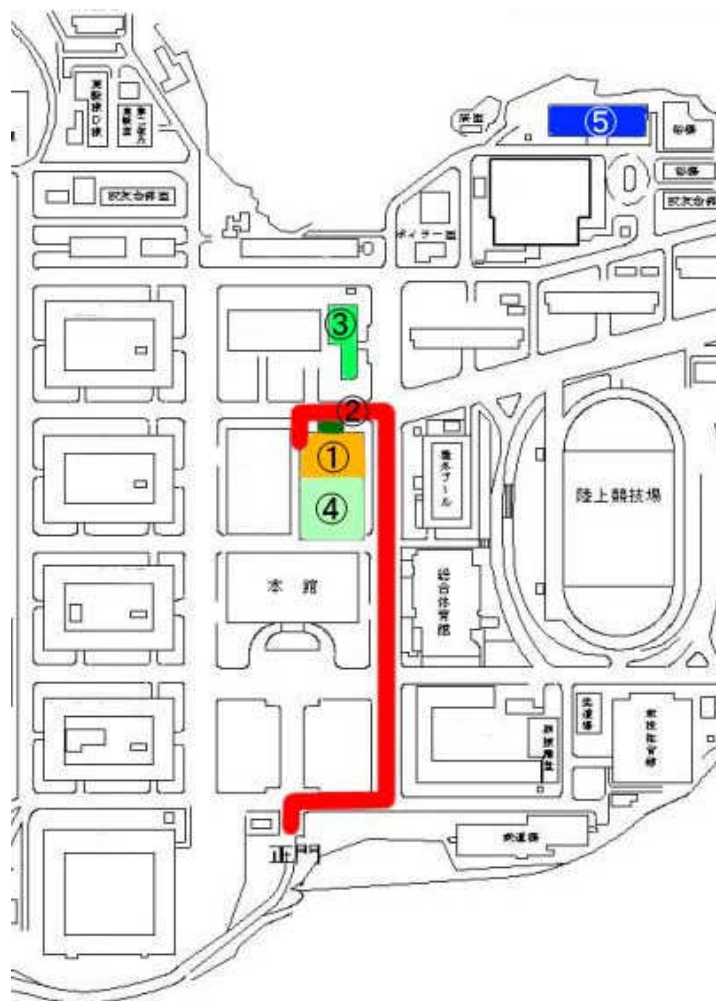
- ① AV ホール 1 階 (講演会場)
- ② 時計台・衝撃落下装置 (見学施設)
- ③ 防大資料館 (見学施設)
- ④ 図書館 (見学施設)
- ⑤ 学生会館 2 階 (懇親会会場)

講演会場までは、正門にて入校手続きを済ませたのち、

時計台を目印に、下記地図上の赤い線の経路でお進みください。

時計台を過ぎて、石階段横の入口から建物内に入ってくださいと、会場 (AV ホール) になります。

食事は、本館 1 階 (正門正面の建物) と学生会館 2 階に食堂がある他、学生会館 1 階にコンビニ (土産屋併設) があります。キャンパス内にベンチなどは設置してありません。また AV ホール等は飲食禁止なので、食事をお持込みいただいた場合も、学生会館 2 階休憩所でとっていただくことになります。ご不便をおかけしますが、ご了承ください。



帰りのバスの時間 (防大正門)

17:21, 17:57, 18:21, 18:57, 19:21, 19:57, 20:21, 20:57